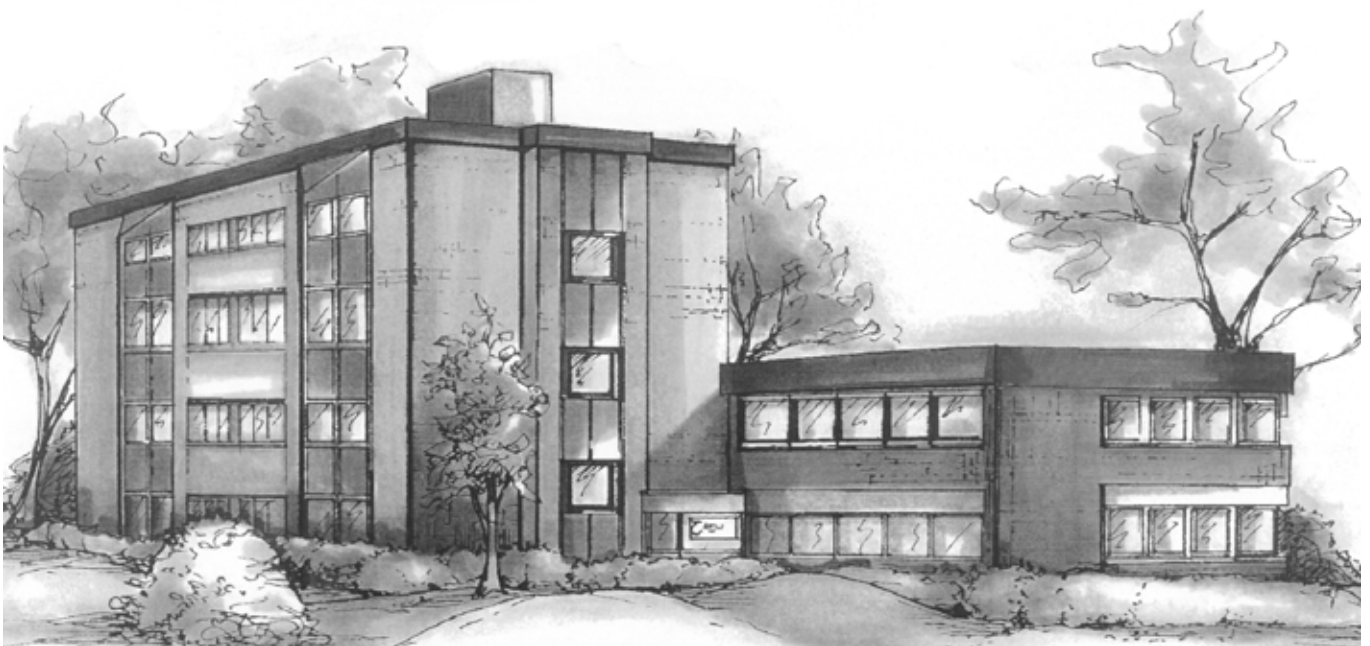


Katalog 2018



Polizei- & Kriminaltechnik

Katalog 2018



Katalog 2018

NEU im Lieferprogramm bzw. erweiterte Auswahl !!!





ZiS-TECHNIK H. Rosenbaum
Am Zehnhof 52
45307 Essen

Telefon: 0201 / 2789-0
Fax: 0201 / 2789-145
Homepage: www.ztrb.de
E-mail: info@ztrb.de

Wer dieses Siegel beschädigt,
ablässt oder unkenntlich macht
oder den dadurch bewirkten
Verschluss unwirksam werden
lässt, macht sich nach § 136
StGB strafbar.





Inhaltsverzeichnis

<u>Kapitel</u>	<u>Beschreibung</u>	<u>Seite/n</u>
Info	Wir stellen uns vor	I – II
Folien- und Etikettentechnik	Reflektierende Folien, Magnetschilder, Nummernaufkleber, Papieraufkleber, Etiketten zur Handbeschriftung, Siegelfolien, Drucksysteme, Etiketten, Sonderanfertigungen	1 – 9
Zahlungs- bedingungen		10
Bestellvorlagen		



Materialprüfungsamt Nordrhein-Westfalen
Prüfen · Überwachen · Zertifizieren

ZERTIFIKAT

Die Prüfung der vorgelegten Qualitätsmanagement-Dokumentation und das durchgeführte Audit haben ergeben, dass das Unternehmen



**Zeichentechnik
Herbert Rosenbaum**
Am Zehnthof 52, 45307 Essen

für den Geltungsbereich:

**Konfektionierung und Vertrieb von industriellen
Kennzeichnungssystemen, Handel und Montage von
kriminaltechnischen Produkten sowie der Handel
mit Kabel-, Geräte- und Bauteilkennzeichnungssystemen
inklusive geodätischer Produkte**

ein
Qualitätsmanagementsystem
eingrichtet hat, das die Forderungen der
DIN EN ISO 9001:2008
erfüllt.

MPA NRW Bericht-Nr.: 130003058
Registrier-Nr.: MPA NRW Q 294
Die Zertifizierung ist gültig: 07.02.2015 bis 06.02.2018

Dortmund, 07.02.2015



Dipl.-Ing. Orlikowski
Leiter der Zertifizierungsstelle
QM-Systeme

Wir stellen uns vor

Polizei- & Kriminaltechnik -System Dr. A. Küllenberg-

Die „**Dr. A. Küllenberg GmbH**“ wurde 1950 gegründet und gehört seit 1972 zur Zeichentechnik Herbert Rosenbaum. In diesem Geschäftsbereich werden Artikel für die „**Polizei- & Kriminaltechnik**“ hergestellt und vertrieben.

Neben einem umfangreichen Standardprogramm stehen wir Ihnen auch bei der Realisation von Sonderartikeln gern zur Verfügung.

Industrielle Kennzeichnung

1975 entstand der Geschäftsbereich „**Industrielle Kennzeichnung**“.

Unsere Außendienst-, Innendienst- und Service-Mitarbeiter verfügen über langjährige Erfahrung in der Industrie, der Elektrotechnik, dem Maschinen- und Anlagenbau. Sie kennen die Anwendungen der Kabel- und Draht-, der Betriebsmittel- und Geräte-Kennzeichnung ebenso wie sonstige Beschilderungen mit ihren Lösungen.

Neben Produkten aus eigener Fertigung, umfasst unser Lieferprogramm Artikel führender Hersteller aus der Kennzeichnungstechnik.

Vermessungstechnik

Dieser Geschäftsbereich gehört seit der Gründung der Zeichentechnik (1961) zu unseren Tätigkeitsfeldern. Wir bieten das ganze Programm vom Baunivellier über Laser bis hin zu Robotik-Total-Stationen und GPS-Systemen an. Abgerundet wird dieses Programm durch Zubehör namhafter Hersteller.

Bei allen Fragen wenden Sie sich bitte an:

Innendienst

Frau
Monika Wolf

Telefon: 0201-2789105
Telefax: 0201-2789145
Email: m-wolf@ztrb.de

Außendienst

Herr
Uwe Bobrowske
Lehmbrakener Straße 141
45721 Haltern am See
Telefon: 02364-949804
Telefax: 02364-949805
Mobil: 0173-5260096
Email: u-bobrowske@ztrb.de

oder senden eine Mail an: puk@ztrb.de

Katalog 2018

Selbstklebende retro-reflektierende Folie bzw. retro-reflektierendes Magnetschild „Polizei“

- 40 cm breit und 11 cm hoch



<u>Farbe</u>	<u>Folie</u>	<u>Magnetschild</u>
	<u>Best.-Nr.</u>	<u>Best.-Nr.</u>
rot	52921	52921M
blau	52922	52922M
grün	52923	52923M

Selbstklebende retro-reflektierende Folie bzw. retro-reflektierendes Magnetschild „Polizei“ – spiegelverkehrt

- 40 cm breit und 11 cm hoch



<u>Farbe</u>	<u>Folie</u>	<u>Magnetschild</u>
	<u>Best.-Nr.</u>	<u>Best.-Nr.</u>
rot	52921SV	52921MSV
blau	52922SV	52922MSV
grün	52923SV	52923MSV

Retro-reflektierendes Magnetschild „POLIZEI“ mit Umrandung

rot	Best.-Nr. 52916
blau	Best.-Nr. 52918
grün	Best.-Nr. 52917



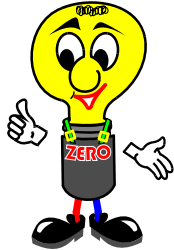
- 40 x 11 cm

Werkstattfahrt

Magnetschild „Werkstattfahrt“

ca. 61 x 11 cm

Best.-Nr. 52919



- Service

Wir fertigen nach Ihren Vorgaben:

- retro-reflektierende, selbstklebende Folien
- Magnetschilder, auch retro-reflektierend
- Aufkleber / Schriftzüge
- Kunststoffschilder
- Adhäsionsfolien



Einfach Ihre Anfrage an 0201-2789128 faxen oder an info@ztrb.de mailen.

Um Ihre Anfrage zügig bearbeiten zu können, benötigen wir folgende Informationen:

Menge / Abmessungen / Materialwunsch / Einsatzgebiet / Skizze / Info ob bzw. wie Daten gestellt werden

1	2	3	4	5	6	7	8
<u>9</u>	10	11	12	13	14	15	16
17	18	19	20	21	22	23	24
25	26	27	28	29	30	31	32
33	34	35	36	37	38	39	40

Nummernaufkleber 1-120 zur Asservatenummerierung

Folienaufkleber auf DIN A4-Bogen. Die einzelnen selbstklebenden Nummern sind 2 cm breit und 1,5 cm hoch. Um die Zahlen eindeutig identifizieren zu können, sind „kritische“ Werte, wie zum Beispiel 6 oder 9, mit einem Unterstrich versehen.

Best.-Nr. 52320

Rote Papieraufkleber „ACHTUNG SPURENTRÄGER“

Papieraufkleber auf DIN A4-Bogen. Die einzelnen selbstklebenden Aufkleber sind 7 cm breit und 3,7 cm hoch (24 Stück/Bogen).

Best.-Nr. 52316

Auf Wunsch, Mindestabnahme 5 Bogen, drucken wir den Namen Ihrer Dienststelle mit ein.

Best.-Nr. 52316-S



- Service

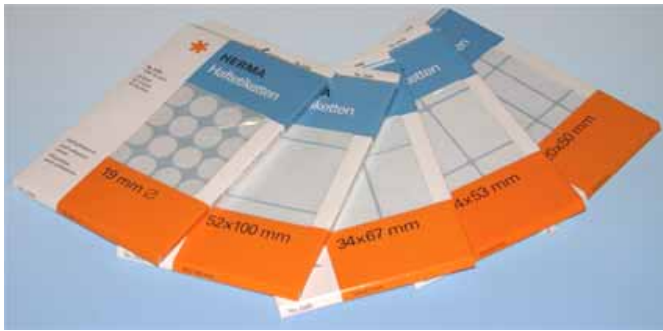
Wir fertigen Folienaufkleber nach Ihren Vorgaben

- Grundfarben: rot, gelb, blau, grün, weiß, braun, orange, silber etc.
- mehrfarbiger Druck möglich

Einfach Ihre Anfrage an 0201-2789128 faxen oder an info@ztrb.de mailen.

Um Ihre Anfrage zügig bearbeiten zu können, benötigen wir folgende Informationen:

Menge / Abmessungen / Materialwunsch / Einsatzgebiet / Skizze / Info ob bzw. wie Daten gestellt werden



Papieretiketten

<u>Größe</u>	<u>Best.-Nr.</u>
34 x 53 mm	53210
20 x 50 mm	53211
64 x 37 mm	53212
52 x 100 mm	53213
19 mm Ø	53214

Gewebeetiketten

(wiederablösbar)

<u>Größe</u>	<u>Best.-Nr.</u>
8 x 21 mm	TEK-821
9 x 14 mm	TEK-914
11 x 19 mm	TEK2-1119
11 x 38 mm	TEK2-1138



Katalog 2018

Siegelfolien Code 419 „lila STOP“ & Code 420 „blau STOP“

Die Folie ist zum Versiegeln von Räumen, Geldkassetten etc. geeignet. Bereits kurz nach dem Aufkleben lässt sich die Folie nicht mehr unbeschadet vom Objekt entfernen bzw. wieder aufkleben. Die Standard-Rollenbreite beträgt 55 mm bzw. 75 mm, die Standard-Rollenlänge 25 m alternativ 50 m. Andere Abmessungen bzw. bereits zugeschnittene Siegel auf Anfrage.



Das links abgebildete Foto ist, wie folgt, zu „lesen“:

- Oben, die Folie nach dem Abziehen und wiederaufkleben.
- Mitte, die Rückstände nach dem Entfernen* (10 nach dem Aufkleben) der Folie.
- Unten, die Folie nach dem Aufkleben.

Je länger die Folie aufgebracht ist, desto mehr Rückstände verbleiben (Foto rechts: nach einigen Stunden). Die Folie ist in einem Bereich von -40°C ~ $+70^{\circ}\text{C}$ temperaturbeständig, die minimale Verklebetemperatur liegt bei $+15^{\circ}\text{C}$.

Abmessungen

Rolle 55 mm breit / 25 m lang
Rolle 55 mm breit / 50 m lang
Rolle 75 mm breit / 25 m lang
Rolle 75 mm breit / 50 m lang

Bestellnummern für unbedruckte Folie

RTC-0550025M419 (lila) / 420 (blau)
RTC-0550050M419 (lila) / 420 (blau)
RTC-0750025M419 (lila) / 420 (blau)
RTC-0750050M419 (lila) / 420 (blau)

Thermotransfer-Farbbänder finden Sie auf Seite 97 !!!

Nach Ihren Vorgaben erstellte Siegel erhalten eine individuelle Bestellnummer. Standardmäßig wird die lilane/blau Folie in mit silbernem oder schwarzem Farbband bedruckt.



ZEICHENTECHNIK
ROSENBAUM

Zeichentechnik H. Rosenbaum
Am Zehnthof 52
45307 Essen

Telefon: 0201 / 2789-0
Fax: 0201 / 2789-145
Homepage: www.ztrb.de
E-mail: info@ztrb.de

WER DIESES SIEGEL BESCHÄDIGT,
ABLÖST ODER UNKENNTLICH MACHT
ODER DEN DADURCH BEWIRKTEN
VERSCHLUSS UNWIRKSAM WERDEN
LÄSST, MACHT SICH NACH § 136
STGB STRAFBAR.

MUSTER

Katalog 2018

Siegelfolien

**Code 419 „lila STOP“ &
Code 420 „blau STOP“**

**Auf Wunsch fertigen wir runde, eckige,
quadratische Siegel nach Ihren Wünschen.**



Für noch mehr Sicherheit

Um die Sicherheit der Siegel noch weiter zu erhöhen, ist eine zusätzliche Bedruckung möglich, die nur unter UV-Licht deutlich sichtbar wird.

Bitte fordern Sie ein kosten-
loses Muster an.



Siegelfolie Code 18 „silber Schachbrettmuster“

Diese Folie hinterlässt, beim Versuch sie zu entfernen, ein Schachbrettmuster. Je nach Einsatzgebiet berücksichtigen Sie bitte, dass der Kleber der Folie 72 Stunden aushärten muss, bevor der gewünschte Schachbretteffekt auftritt. Die Rollenbreite beträgt 55 mm, die Rollenlänge 40 m. Andere Breiten und Längen fertigen wir auf Anfrage. Die Folie ist in einem Bereich von $-40^{\circ}\text{C} \sim +150^{\circ}\text{C}$ temperaturbeständig, die minimale Verklebetemperatur liegt bei $+0^{\circ}\text{C}$.

**Polizeipräsidium
Mönchengladbach**

Siegel / Stempel



Wer dieses Siegel beschädigt,
ablöst oder unkenntlich macht
oder den dadurch bewirkten
Verschluss unwirksam werden
lässt, macht sich nach § 136
StGB strafbar.

Abmessungen

Rolle 55 mm breit / 40 m lang

Bestellnummer für unbedruckte Folie

RTC-0550040M18

Bestellnummern für bedruckte Siegelfolie

- wird individuell vergeben

Thermotransfer-Farbbänder finden Sie auf Seite 97 !!!

Um die Sicherheit der Siegel noch weiter zu erhöhen,
ist eine zusätzliche Bedruckung möglich, die nur unter
UV-Licht deutlich sichtbar wird.

Bitte fordern Sie ein kostenloses Muster an.



Rosenbaum EKS

Das Rosenbaum Erfassungs- und Kennzeichnungs-System ist ein „stand alone“ System zur Erfassung und Kennzeichnung von Beweismitteln am Tatort und/oder in der Asservatenkammer. Ein PC oder Notebook wird somit am Tatort nicht benötigt.



Das EKS-System besteht aus einem Thermotransfer-Etikettendrucker mit interner Software und Tastatur sowie den passenden, einsatzrelevanten Etiketten. Vor Ort werden die Text- und Nummernschlüssel direkt über die Tastatur am Drucker eingegeben und das Etikett gedruckt. Die eingegebenen Daten werden im Drucker gespeichert und können später in eine weiterverarbeitende Software übernommen werden. Auf den Etiketten kann wahlweise ein 1D- bzw. 2-D-Barcode mit ausgegeben werden.



Natürlich ist es auch möglich, die Etiketten auf einem PC/Notebook zu generieren und auf dem Thermotransferdrucker auszudrucken.



Etiketten



Farbbänder



Barcode-Scanner

Für ausführliche Informationen fordern Sie bitte den Einzelprospekt „Rosenbaum-EKS“ an.

Drucksystem zur individuellen Erstellung von Etiketten und/oder Siegeln



Objekte auf geeignete Weise dauerhaft zu kennzeichnen, ist eine unserer tagtäglichen Aufgaben unserer Abteilung „**Industriekennzeichnung**“, die wir seit über 3 Jahrzehnten zur vollen Zufriedenheit unserer Kunden lösen.

Unsere Drucksysteme, aus deutscher Produktion, lassen Sie die geeigneten Etikettenmaterialien bedrucken, die den aktuellen Anforderungen der Inventarisierung und weiterer polizeitechnischer Beschriftungsaufgaben in hoher Qualität gerecht werden.

Je nach Ihren Anforderungen stehen unterschiedliche Drucker zur Verfügung, wir beraten Sie gern.

Standardanschlüsse:

- seriell RS232 C
- Ethernet
- USB

als Option:

- RS 422
- RS 485
- parallel Centronics



Standardanschlüsse:

- seriell RS232 C
- USB
- Ethernet



Zur Etiketten-/Siegelgestaltung können Sie unsere Etikettensoftware HEROS nutzen, oder Sie drucken über den Windows™-Druckertreiber direkt aus Ihrem System.



- Service

Einweisung/Installation vor Ort, rufen Sie uns an!!!

Katalog 2018

Etikettenmaterialien

Um den speziellen Anforderungen an Inventaretiketten gerecht zu werden, haben wir einige Materialien und Etikettengrößen für Sie ausgewählt. **Da Etikettierungen im stetigen Handhabungsbereich besonders beansprucht werden, sollten diese durch ein Laminatetikett geschützt werden.**

Natürlich stehen Ihnen auch alle anderen Materialien und Abmessungen aus unserem Lieferprogramm in der „**Industriekennzeichnung**“ zur Verfügung. Gern erwarten wir Ihre Anfrage.

Etikettenmaterialien

Code 172: matt weißes Polyurethan Mischpolymerisat, Temperaturbereich: - 40° C ~ + 150° C

Code 07: alu-glänzend, sehr flexibles Vinyl, Temperaturbereich: - 60° C ~ + 95° C

<u>Artikel</u>	<u>Materialcode</u>	<u>Format</u>	<u>Stück/Rolle</u>
RTT-05200260172	172	52 x 26 mm	2000
RTT-0520026007	07	52 x 26 mm	2000
RTT-05200180172	172	52 x 18 mm	2500
RTT-0520018007	07	52 x 18 mm	2500

Laminatfolie zum Schutz des Etikettes

Code 16: transparent mattes Polyester, Temperaturbereich: - 40° C ~ + 125° C

<u>Artikel</u>	<u>Materialcode</u>	<u>Format</u>	<u>Stück/Rolle</u>
RTT-0520026016	16	52 x 26 mm	2000
RTT-0520018016	16	52 x 18 mm	2500

Farbbänder

<u>Artikel</u>	<u>Farbe</u>	<u>Format</u>	<u>für Materialcode</u>
TTB-203Y-60	schwarz	60 mm x 300 m	07 & 172



- Service

- andere Abmessungen und Materialien auf Anfrage
- nach Ihren Vorgaben fertig bedruckte Etiketten

Farbbänder zur Bedruckung von Siegelfolien

Wenn Sie über einen Thermotransferdrucker verfügen, können Sie mit den nachfolgenden Farbbändern die Siegelfolien von den Seiten selbst bedrucken.

<u>Artikel</u>	<u>Farbe</u>	<u>Format</u>	<u>für Siegelfolie</u>
TTB-TRZI-76	schwarz	76 mm x 360 m	silber
TTB-RI-76	schwarz	76 mm x 360 m	lila
TTB-200AA-60	silber	60 mm x 300 m	lila
TTB-20UV-76	UV	76 mm x 300 m	silber & lila

Katalog 2018

Plaketten, Digitaldrucke etc. in Sonderanfertigung



Plexiglas hinterdruckt/Lasergravur
ca. 10 cm Durchmesser



Plexiglas hinterdruckt/Lasergravur
ca. 10 cm Durchmesser



Plexiglas hinterdruckt/Lasergravur



Plexiglas mit Lasergravur, ca. 20 x 8 cm, inklusive Plexiglas Standfuß



Aluplakette in Sonderform
Größe ca. 14 x 14 cm



Aluplakette farbig bedruckt
Durchmesser ca. 15 cm



Aluplakette farbig bedruckt
Durchmesser ca. 8 cm

Katalog 2018



Plexiglas unbeleuchtet
Größe ca. 15 x 10 cm



Plexiglas mit LED-Beleuchtung im Fuß
Größe ca. 15 x 10 cm



Plexiglas im Rahmen & LED-Beleucht.
Größe ca. 80 x 60 cm



Lasergravur



Edelstahl-tassen mit Lasergravur



0,3 L



Zur Angebotserstellung übermitteln Sie uns bitte die voraussichtliche Stückzahl, die gewünschten Abmessungen, eine Handskizze sowie bei Logos/Wappen eine vektorisierte Datei.
Entwurfs-/Satarbeiten inklusive Logoerstellung können wir auf Wunsch ebenfalls durchführen.

Liefer- & Zahlungsbedingungen

- Preise:** Alle Preise in € (EUR) zuzüglich gesetzlicher Mehrwertsteuer.
Preisänderungen vorbehalten.
- Rechnungslegung:** € (EUR)
- Mindestbestellwert:** €50,00 netto, darunter berechnen wir einen Mindermengenzuschlag von € 10,00.
- Lieferung:** Die Lieferung erfolgt ab Lager (EXW) Essen.
Die Versandkostenpauschale für Lieferungen innerhalb Deutschland beträgt € 6,50 pro Bestellung und wird zusammen mit der Ware berechnet.
Abweichend hierzu werden die Tische für Daktyloskopie sowie der der Bertillon-Aufnahmestuhl frei Haus geliefert.
Express- oder Direktversand auf Wunsch möglich, entstehende Mehrkosten gehen zu Lasten des Bestellers.
Die Versandkosten ins Ausland werden nach Aufwand berechnet.
- Eigentumsvorbehalt:** Die gelieferte Ware bleibt bis zur vollständigen Bezahlung unser Eigentum.
- Sonderanfertigungen:** Die Liefermenge darf von der bestellten Stückzahl $\pm 10\%$ abweichen, eine Auswirkung auf den angebotenen Preis ergibt sich dadurch nicht. Ein Umtausch aufgrund falscher Bestellangaben ist ausgeschlossen.
- Umtausch:** Alle Standardartikel werden innerhalb 4 Wochen nach Lieferung unter folgenden Bedingungen zurückgenommen:
- vollständige Verpackungseinheiten
- einwandfreier Zustand der Ware
- frachtfreie Rücklieferung
Für die Prüfung/Wiedereinlagerung der Ware erheben wir eine Handlingspauschale von 10% des Warenwertes bzw. mindestens € 15,00.
- Abbildungen/
Beschreibungen:** Alle Angaben basieren auf dem Stand bei Drucklegung.
Änderungen vorbehalten.
- Zahlung:** Warenrechnungen: 14 Tage 2% Skonto oder 30 Tage netto
Reparaturen: netto nach Rechnungserhalt
- Ust.-Id.-Nr.** DE 119748597
Unternehmensform: Einzelunternehmen
Unternehmenssitz: Essen
Registergericht: Amtsgericht Essen HRA 3867
- Sonstiges:** Alle weiteren Regelungen gemäß BGB/HGB.
Die Abbildungen in diesem Katalog können von den tatsächlich gelieferten Artikeln abweichen.

Bankverbindungen:	Institut	IBAN	BIC
	Sparkasse Essen	DE79 3605 0105 0008 4179 74	SPESDE3EXXX
	Deutsche Bank AG	DE60 3607 0050 0298 7550 00	DEUTDEDEXXX
	Commerzbank AG	DE31 3604 0039 0432 2418 00	COBADEFF360
	Postbank Essen	DE69 3601 0043 0002 8074 32	PBNKDEFF360

Stand: 01/16

Wir sind zertifiziert nach DIN EN ISO 9001:2008

Zeichentechnik Herbert Rosenbaum
Am Zehnthof 52 * 45307 Essen

Telefon: +49 (0) 201-2789 - 0
Telefax: +49 (0) 201-2789145

Email: puk@ztrb.de
www.ztrb.de



Polizei- & Kriminaltechnik

Bestellvorlage



Bestellung bitte an 0201-2789128 faxen !!!

Dienststelle

Besteller/in

Straße

Bestellnummer

Plz/Ort

Bemerkung

Sehr geehrte Damen und Herren,
hiermit bestellen wir folgende Artikel aus Ihrem Lieferprogramm:

<u>Menge</u>	<u>Einheit</u>	<u>Beschreibung</u>	<u>Einzelpreis</u> €	<u>Gesamtpreis</u> €
		Warenwert netto		
1	x	Porto & Verpackung	6,50	6,50*
		Gesamtauftragswert ohne Mwst.		

Preise: zuzüglich 19% Mehrwertsteuer
 * bei einem Nettobestellwert von weniger als € 50,00 wird zusätzlich eine Handlingspauschale von € 10,00 berechnet
 Zahlung: 14 Tage 2% Skonto, 30 Tage netto

Datum

Unterschrift

Stempel der Dienststelle



Bestellvorlage

Bestellung bitte an 0201-2789128 faxen !!!

Dienststelle

Besteller/in

Straße

Bestellnummer

Plz/Ort

Bemerkung

Sehr geehrte Damen und Herren,
hiermit bestellen wir folgende Artikel aus Ihrem Lieferprogramm:

<u>Menge</u>	<u>Einheit</u>	<u>Beschreibung</u>	<u>Einzelpreis</u> €	<u>Gesamtpreis</u> €
		Warenwert netto		
1	x	Porto & Verpackung	6,50	6,50*
		Gesamtauftragswert ohne MwSt.		

Preise: zuzüglich 19% Mehrwertsteuer
* bei einem Nettobestellwert von weniger als € 50,00 wird zusätzlich eine
Handlingspauschale von € 10,00 berechnet

Zahlung: 14 Tage 2% Skonto, 30 Tage netto

Datum

Unterschrift

Stempel der Dienststelle



Polizei- & Kriminaltechnik



Für Ihre Notizen:

Weitere Kataloge aus unserem Produktbereich „Polizei- und Kriminaltechnik“



Polizei- & Kriminaltechnik